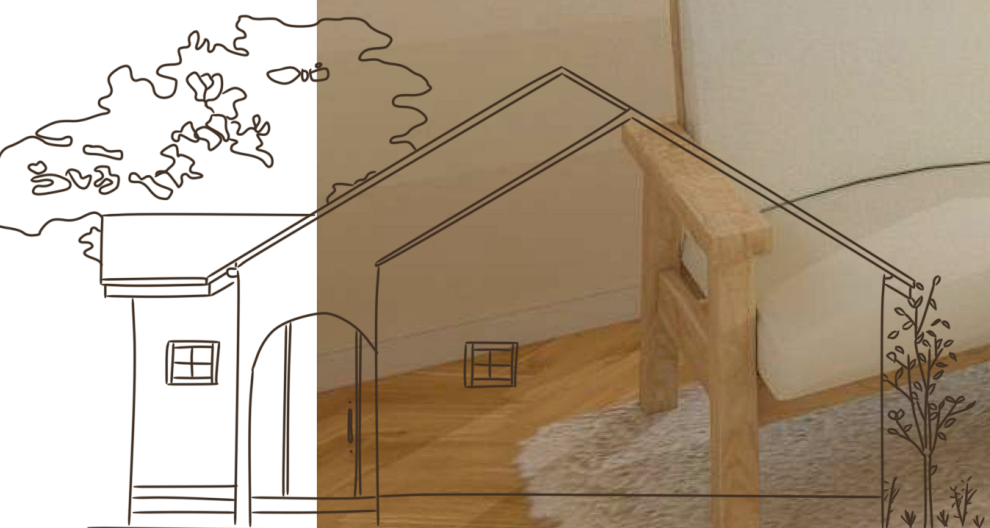


事前予約制

# OPEN HOUSE

西尾市鳥羽町 注文住宅完成見学会



趣味を楽しむ平屋

2025

05

31

土



06

07

土

10:00 ~ 16:00

キッチンと暮らす家。

ALPHA HOME

アルファホーム刈谷株式会社

〒448-0803 刈谷市野田町馬池3-1 原田商事ビル1階

▶三河で注文住宅ならアルファホームで検索

アルファホーム 刈谷

検索

建設業許可 愛知県知事許可（般-6）第57520号 / 宅地建物取引業者登録 愛知県知事（5）第20211号

事前予約制の見学会となっております

ご見学のご予約 お問い合わせは



0120-952-699

or

HP予約フォーム▶

ご予約お待ちしております





# OPEN HOUSE

西尾市鳥羽町 注文住宅完成見学会

5/31 sat 6/7 sat

10:00 ~ 16:00

趣味を楽しむ平屋

Coordinate point / コーディネートポイント

## やわらかい曲線を描くキッチン

アイランドタイプのキッチンは、天板が柔らかな曲線を描くオーダーならではのキッチンに。

緩やかな動線と優しいフォルムになるように角を丸くし、優しい色合いで全体をコーディネートしました。

## 趣味を思いきり楽しむ

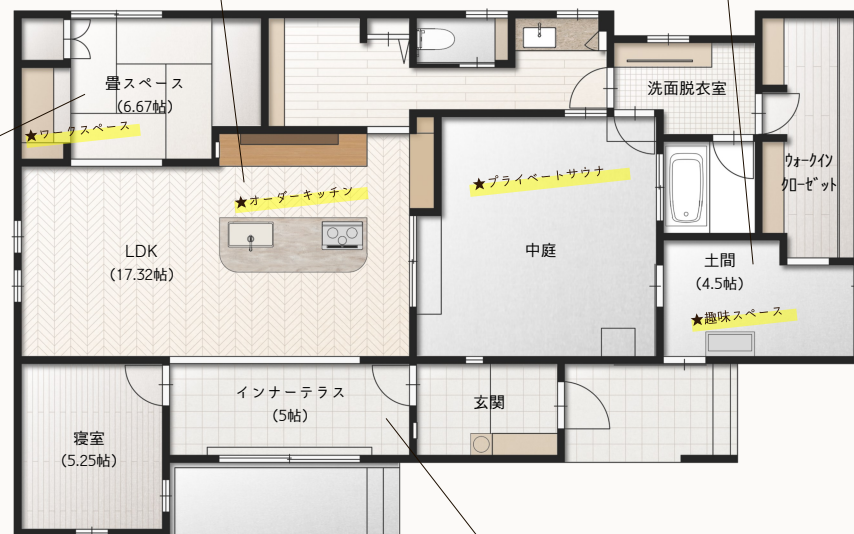
釣り好きのご夫婦のために計画した趣味スペース。

土間スペースに大型シンク＆キッチンパネルを貼り、汚れを気にせず魚を洗ったりさばいたりできます。

## 自分だけのプライベートサウナ

ご夫婦のご希望だった「サウナをお家で楽しみたい」を実現しました。

中庭にサウナを置くことで、人の目を気にせず入れるプライベートサウナとなりました。



## 小上がりの畳スペース

小上がりを設けた畳スペースはリビングとも隣接しているので使い勝手の良いスペースです。

ワークスペースは掘りごたつ仕様で落ち着いて過ごせるお部屋となっています。

## 動線◎インナーテラス

インナーテラスは動線もよく、玄関～テラス～リビングと横並びで繋がっており、

将来は奥様がネイルサロンスペースとしてもつかえる素敵空間となる予定です。

## HOUSE DATA

敷地面積 296.49㎡ (89.69坪)  
延床面積 101.03㎡ (30.56坪)  
1階面積 101.03㎡ (30.56坪)



Interior Image / イメージパース

## CONCEPT

## 『キッチンと暮らす家。』

仕事と家事の両立、奥様目線、共働き家族が快適に暮らすために…

アルファホームは、ご家族の暮らしに寄り添い、

笑顔溢れる癒しの空間をご提供いたします。



## WORK

事例



## ～キッチンから創める家づくり～

私たちは『キッチンと暮らす』をテーマに住宅に関する業務を総合的に行っています。プランからメンテナンスまで、すべてをワンストップで行っている会社です。買って終わり、建てて終わり、ではなく8割以上の方がリピーター様で、長いお付き合いをさせて頂いています。

## ご来場特典

ホームページからの事前予約  
& 新規でご来場されたお客様に



Amazonギフト券  
2,000円分 プレゼント！

※初めてアルファホームのイベントにご参加のお客様に限り。  
※愛知県内に家づくりを検討されているお客様に限り。

事前予約



事前予約は  
こちらから

見学会住所はご予約いただいた際にお伝えいたします。

キッチンと暮らす家。

ALPHA HOME

アルファホーム刈谷株式会社

〒448-0803 刈谷市野田町馬池3-1 原田商事ビル1階

建設業許可 愛知県知事許可(般-6) 第57520号 / 宅地建物取引業者登録 愛知県知事 (5) 第20211号

▶三河で注文住宅ならアルファホームで検索

アルファホーム

検索

Instagram



お問い合わせ



HPのイベント情報より、  
事前の予約が可能です